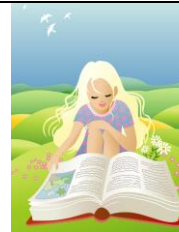


νησαλθηνηδρ ξΘσα



κΘΘ √ *Εξαρτημένες και ανεξάρτητες προτάσεις.*

1. Διαβάζω και μαθαίνω.

√ Ανεξάρτητες και εξαρτημένες προτάσεις

- **λαμ ξεγεα ΟΘ ξημ** ονομάζονται οι προτάσεις που εκφράζουν ένα ολοκληρωμένο νόημα και μπορούν να σταθούν μόνες τους στο λόγο.

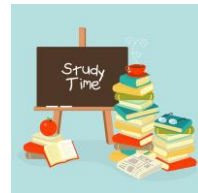
Π.χ. Ο θεός θα φύγει σε λίγο.

Άνοιξε την πόρτα.

- **μΘξεγκ λα Ο αρεαζα νρδα** ονομάζονται οι προτάσεις που δεν εκφράζουν ένα ολοκληρωμένο νόημα και γι' αυτό δεν μπορούν να σταθούν μόνες τους στο λόγο. Οι προτάσεις αυτές συμπληρώνουν ή προσδιορίζουν μια άλλη πρόταση ή έναν όρο της.

Π.χ. Η Μαρία θα φύγει **ηΘεα ρση νριση**.

Η μητέρα μάλωσε το παιδί **Θλ.ΘΘη αλ σεΘη α**.



√ Σύνδεση προτάσεων

- **ηαμΘξεγκ λα ξνε δση** συνδέονται με τις προτάσεις τις οποίες συμπληρώνουν ή προσδιορίζουν με:

Θ ση ην δρλ δκνρ (ότι, πως, που). Οι προτάσεις που εισάγονται με τους συνδέσμους αυτούς λέγονται **ση ηη**

Π.χ. Είπε ότι θα μετακομίσει σύντομα.

β) **εν δ λ αδκν λΘ** Οι προτάσεις που εισάγονται με το σύνδεσμο αυτό ονομάζονται **ηνρι γειη**

Π.χ. Θέλω να δω τηλεόραση.

γ) **ηρεΘειην δρλ δκνρ** (μήπως, μη(ν)). Οι προτάσεις που εισάγονται με τους συνδέσμους αυτούς ονομάζονται **αλ νηδδειη**

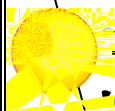
Π.χ. Φοβάμαι μήπως αρρωστήσω.

δ) **αξχεγκΘειη Θλεχ λρκα** (ποιος, πόσος, τι κ.ά.) ή **αξχεγκΘειη α ηξξΟκΘΘ** (πού, πότε, πώς, κ.ά.) ή με τους **δρλ δκνρ** αν, γιατί, μήπως κ.ά. Οι προτάσεις που εισάγονται με τα παραπάνω ονομάζονται **ι ημ αξχεγκΘειη**.

Π.χ. Δεν ξέρω πότε θα φύγουν.

ε) **ΘλΘσνξηη Θλεχ λρκα** (όποιος, όσος, ό,τι κ.ά.) ή **ΘλΘσνξηη α ηξξΟκΘΘ** (όπου, όπως, όσο κ.ά.). Οι προτάσεις που εισάγονται με τα παραπάνω ονομάζονται **ΘλΘσνξηη**

Π.χ. Κάνε ό,τι νομίζεις.



στ)

, □

□, ,

E E