

Επανάληψη στην αφαίρεση διψήφιου με διψήφιο με
χαλασμό δεκάδας

Έχουμε μάθει ότι το κάθε ψηφίο(Δ/Μ) έχει την αξία του
άρα και τη θέση του :

$$\begin{array}{r}
 35 - 23 = 12 \\
 \downarrow \quad \downarrow \\
 30 - 20 = 10 \\
 \downarrow \quad \downarrow \\
 5 - 3 = 2 + \\
 \hline
 12 \\
 \Delta \quad | \quad \text{Μ}
 \end{array}$$

ή υπολογίζω με το μυαλό μου:

$$\begin{aligned}
 35 - 23 &= 35 - 20 = 15 \\
 15 - 3 &= 12
 \end{aligned}$$

Ευκολάκι ε;

Επίσης θυμάμαι πως:

$$\begin{array}{r}
 25 - 18 = 7 \\
 \downarrow \quad \downarrow \\
 20 - 10 = 10 \\
 \downarrow \quad \downarrow \\
 5 - 8 = \text{⊘}
 \end{array}$$

1Δ=10Μ

(Δεν μπορώ να αφαιρέσω 8Μ από τις 5Μ, χρειάζομαι περισσότερες. Πού θα τις βρω; Σωστά! Θα χαλάσω μια δεκάδα και θα τη μετατρέψω σε μονάδες. Ύστερα θα ενώσω τις 5Μ με τις 10 και έγιναν 15.)

↓ Άρα 15-8=7

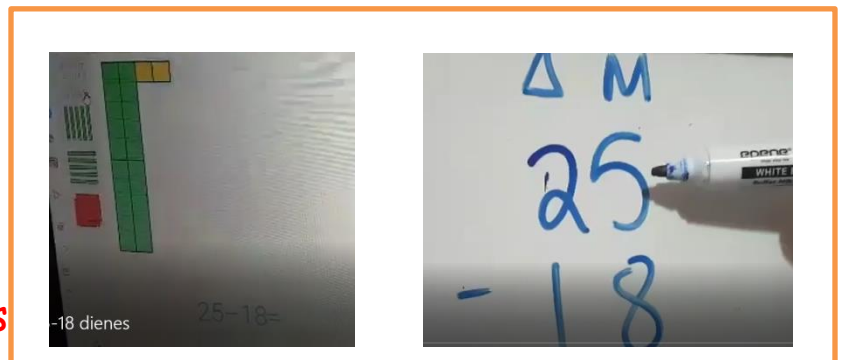
1	15
---	----

~~25~~ Δες τα βίντεο:

$$\begin{array}{r}
 18 - \\
 \hline
 07
 \end{array}$$

25-18 και

07 25-18 υλικό dienes



Ξέρω ότι ο αριθμός 337 και ο αριθμός 221 έχει:

Ε	Δ	Μ	Ε	Δ	Μ
3	3	7	2	2	1

Άρα:

$$\begin{array}{r}
 337 \\
 \downarrow \downarrow \downarrow \\
 300 \\
 \downarrow \downarrow \\
 30 \\
 \downarrow \\
 7
 \end{array}
 -
 \begin{array}{r}
 221 \\
 \downarrow \downarrow \downarrow \\
 200 \\
 \downarrow \downarrow \\
 20 \\
 \downarrow \\
 1
 \end{array}
 = 116$$

$$\begin{array}{r}
 300 - 200 = 100 \\
 30 - 20 = 10 \\
 7 - 1 = 6 + 21
 \end{array}$$

Δεν ξεχνώ πως στην κάθετη πράξη οι μονάδες αφαιρούνται από τις μονάδες, οι δεκάδες από τις δεκάδες και οι εκατοντάδες από τις εκατοντάδες. Τώρα δες το βίντεο "337-221 dienes"



Τι θα συμβεί εάν από το 337 αυτή τη φορά αφαιρέσω 263;

Ε	Δ	Μ
3	3	7

Ξεκινώ να αφαιρώ από

2	6	3
	4	

- τις μονάδες (7-3=4)

Ακολουθώ με τις Δεκάδες.

(3Δ-6Δ=; Δεν έχω αρκετές δεκάδες για να αφαιρέσω. Πού θα τις βρω; Σωστά! Θα χαλάσω μία Εκατοντάδα από τις 3 και μου μένουν 2.

Ε	Δ	Μ
2	13	
3	3	7
2	6	3
0	7	4

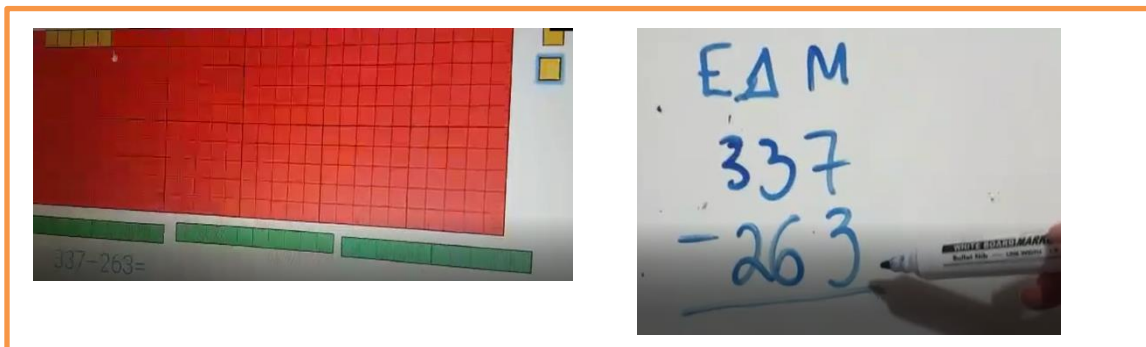
Σκέφτομαι $1Ε=10Δ$. Άρα μεταφέρω 10 Δεκάδες στη θέση των δεκάδων και τώρα έχω σύνολο 13 Δ.

$$\text{Άρα } 13Δ - 6Δ = 7Δ$$

Τελειώνω με τις Εκατοντάδες. Μου έμειναν 2Ε και αφαιρώ από αυτές 2Ε. Μου μένουν 0Ε.

Παρακολουθώ τα βίντεο:

337-263 υλικό dienes και 337-263 κάθετη πράξη



Διαβάζω τη σελ.83 και κάνω τις ασκήσεις σελ.84 και 86. Τα βίντεο που σου έστειλε η δασκάλα σου θα σε βοηθήσει στη διαδικασία.

Καλό διάβασμα παιδιά!

Είστε υπέροχοι!