

Όνομα : _____ Τάξη: _____ Ημερομηνία: _____

Κοντά στο τζάκι

Τζ τζ

ΑΣΚΗΣΕΙΣ

1. Γράψε τις λέξεις στη σωστή στήλη:

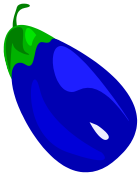
καρότσι , λίστα , τζαμαρία , λίσσα, τζάκι , τσάντα , τζατζίκι , στόμα , τσουβάλι , παστέλι , χιμπατζής , μαστίχα .

τσ

τζ

στ

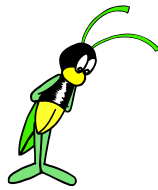
2. Γράψε τι δείχνουν οι εικόνες , βάζοντας τζ στα κενά:



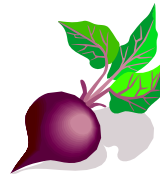
μελι__ άνα
__έντα



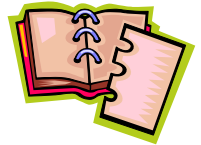
σκα__όχοιρος



__ι__ίκι



πα__άρι α



3. Από το ένα στα πολλά:

ένα

πολλά

το τζάμι →
το τζιτζίκι →
το πατζούρι →
το τζάκι →

μια

πολλές

η πιτζάμα →
η τζαμαρία →
η μελιτζάνα →
η ατζέντα →

Όταν χωρίζουμε μια λέξη σε συλλαβές το τζ δε χωρίζεται.



4. Συμπλήρωσε τις προτάσεις με τις λέξεις:

χελώνα ,καφέδες, παγωτατζής , χιμπατζής ,
ταξιτζής , παγωτά , τοίχο , ταξί , μπογιατζής,
καφετζής Είμαι , πγκουίνος

Ο **ποιος** **κάνει** τον **τι**Είναι



Η οδηγ.... Είναι



Ο φτιάχν... Είναι



Εγώ φτιάχν...



5. Βρες τι είναι:

❖ Το ανάβουμε το χειμώνα. Τι είναι;

Είναι το(τζάμι , τζάκι)

❖ Εκεί κάνουμε τα ψώνια μας. Τι είναι;

Είναι το(παζάρι , πατζάρι)

❖ Τραγουδάει το καλοκαίρι πάνω στα δέντρα. Τι είναι;

Είναι το (τζατζίκι , τζιτζίκι)

